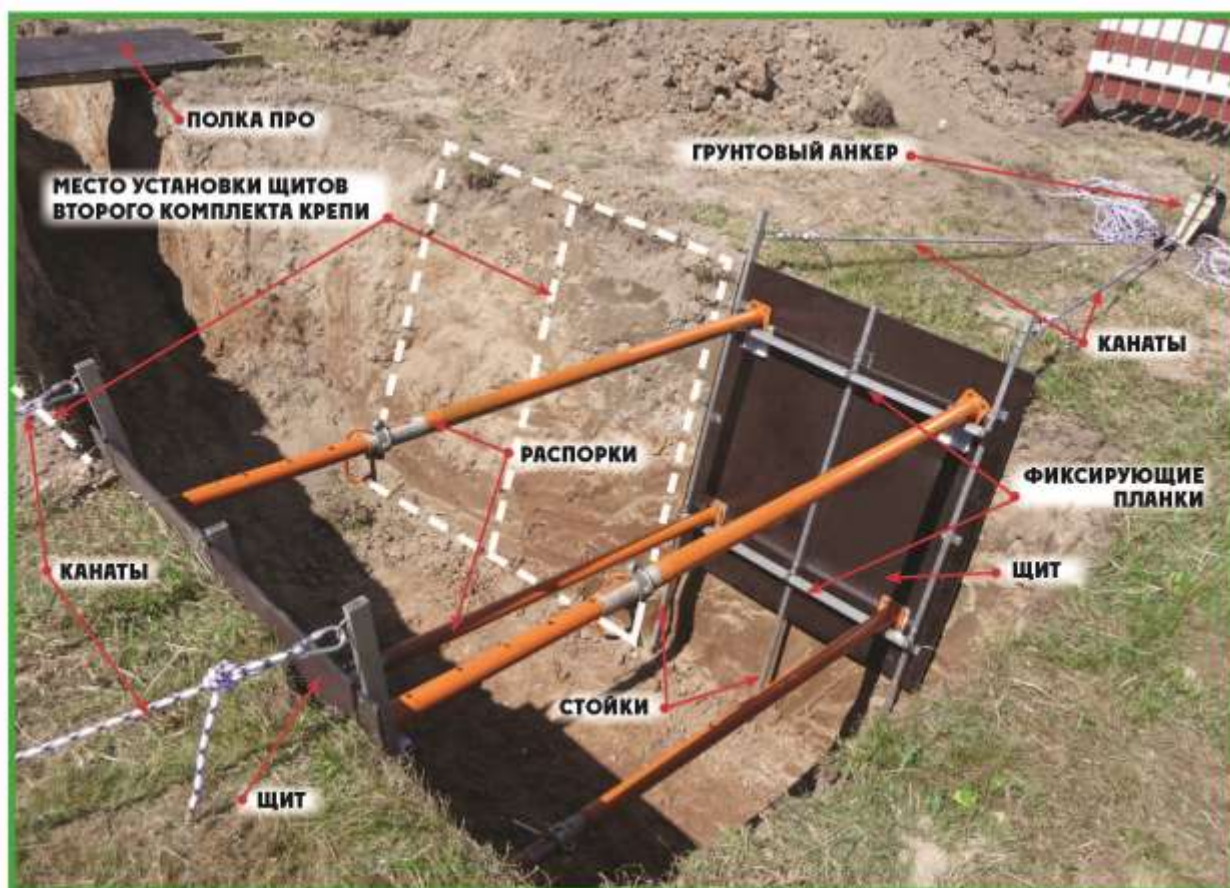


КРЕПЬ ПЕРЕНОСНАЯ БЫСТРОМОНТИРУЕМАЯ «ТЕХНОКРЕПЬ» УСТАНОВКА ПЕРЕНОСНОЙ БЫСТРОМОНТИРУЕМОЙ КРЕПИ

Щиты раскрывают и фиксируют в раскрытом положении с помощью планок из алюминиевого профиля. Работники, находящиеся вблизи края котлована, устанавливают раскрытые щиты к краю котлована так, чтобы штыри в нижней части стоек возможно глубже вошли в грунт.

За пределами траншеи (котлована) устанавливают грунтовые анкеры. Применение специального инструмента «КУТЕХ» значительно повышает безопасность и удобство работы при установке анкеров. После установки щитов в котловане верхние части стоек с помощью карабинов, канатов и блок-роликов с зажимами закрепляются на грунтовых анкерах.

При необходимости дополнительно устанавливают раздвижные распорки. Спуск в котлован для установки распорок и работы осуществляют по специальной лестнице ЛУС для котлованов или другой надежно закрепленной лестнице.



Грунтовые анкеры в стесненных условиях могут быть забиты в твердый, смерзшийся грунт или даже в асфальтовое дорожное покрытие. В этом случае может быть значительно затруднено извлечение анкеров при демонтаже крепи.

Безопасное и эффективное извлечение анкеров из любого грунта обеспечивает приспособление «ДОСТАНТЕХ».

ЗАО «Техношанс» ул. Лынькова, д. 123, лит.А, Минск, 220124, Республика Беларусь

Тел.: (+375 17) 290-80-72, GSM (+375 29) 607-03-52. Факс (+375 17) 290-81-76

Для покупателей из России тел.: (495) 920-36-47

E-mail: info@technoshans.com; <http://www.technoshans.com>

ПРОФЕССИОНАЛЬНЫЕ ИНСТРУМЕНТЫ И ПРИСПОСОБЛЕНИЯ ТОРГОВОЙ МАРКИ ТЕХНОШАНС®

КРЕПЬ ПЕРЕНОСНАЯ БЫСТРОМОНТИРУЕМАЯ «ТЕХНОКРЕПЬ»

ДЛЯ УКРЕПЛЕНИЯ СТенок КОТЛОВАНОВ И ТРАНШЕЙ ПРИ ПРОВЕДЕНИИ РАСКОПОК

«ТЕХНОКРЕПЬ» обеспечивает принципиально более высокий уровень безопасности работников: для монтажа (демонтажа) крепи нет необходимости спускаться в котлован.

Конструкция крепи обеспечивает ее легкую транспортировку и быструю установку в траншее, при ее применении надежно предотвращается осыпание грунта. С помощью одного комплекта переносной крепи можно укрепить стенки траншеи длиной 1,2 м и глубиной до 2 м. При необходимости увеличения длины укрепленной части траншеи применяют два и более комплектов крепи.

Переносная крепь состоит из 2-х складных щитов и 4-х фиксирующих планок из алюминиевого профиля, предотвращающих складывание створок щитов при установке и проведении работ. Каждый щит снабжен тремя стойками из алюминиевого профиля, на нижних частях которых закреплены штыри для фиксации щитов на дне котлована, а на верхних частях — петли для крепления к грунтовому анкеру.

В базовый комплект крепи входят также 2 грунтовых анкера, 4 каната с карабинами и роликами с зажимами, специальный инструмент «КУТЕХ» для безопасного погружения анкеров в грунт, приспособление «ДОСТАНТЕХ» для безопасного извлечения анкеров из грунта и специальный чемодан для хранения и переноски изделия.

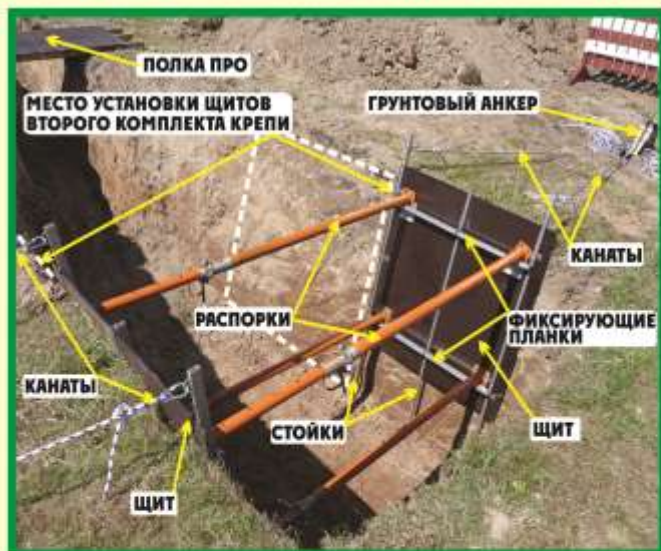


1 Дополнительно крепь может быть укомплектована раздвижными распорками, специальной лестницей для котлованов с защитой от опрокидывания и соскальзывания (1), установкой осветительной переносной УОП-12 (2), светильником сигнальным для обозначения мест проведения раскопок в темное время суток (3) и полкой ПРО (4) для осуществления временного перехода над траншеей шириной не более 1,5 м. Полка ПРО также может быть использована в качестве носилок.



КРЕПЬ ПЕРЕНОСНАЯ БЫСТРОМОНТИРУЕМАЯ «ТЕХНОКРЕПЬ»

ДЛЯ УКРЕПЛЕНИЯ СТЕНОК КОТЛОВАНОВ И ТРАНШЕЙ ПРИ ПРОВЕДЕНИИ РАСКОПОК



«ТЕХНОКРЕПЬ» обеспечивает наиболее высокий уровень безопасности работников — монтаж/демонтаж крепи выполняются без спуска в котлован.

Конструкция крепи обеспечивает ее легкую транспортировку и быструю установку в траншее, при ее применении надежно предотвращается осыпание грунта. С помощью одного комплекта крепи можно укрепить стенки траншеи длиной 1,2 м и глубиной до 2 м. При необходимости укрепления большей длины применяют два и более комплекта крепи.

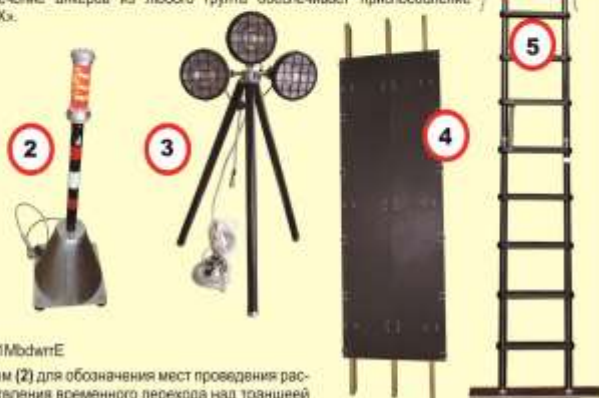
Переносная крепь состоит из 2-х складных щитов и 4-х фиксирующих планок из алюминиевого профиля, предотвращающих складывание створок щитов при установке и проведении работ. Каждый щит снабжен тремя стойками из алюминиевого профиля, на нижних частях которых закреплены штыри для фиксации на дне котлована, а на верхних — петли для крепления к грунтовому анкеру.

В базовый комплект крепи входит также 2 грунтовых анкера, 4 каната с карабинами и блок-роликами с зажимами для быстрого натяжения канатов, специальный инструмент «КУТЕХ» для безопасного погружения анкеров в грунт, приспособление «ДОСТАНТЕХ» для безопасного извлечения анкеров из грунта и специальный чехол для их хранения и переноски.

Щиты раскрывают и фиксируют с помощью планок из алюминиевого профиля. Работники, находясь вблизи края котлована, устанавливают раскрывные щиты к краю котлована так, чтобы штыри в нижней части стоек возможно глубже вошли в грунт. За пределами траншеи (котлована) устанавливают грунтовые анкера. Применение специального инструмента «КУТЕХ» значительно повышает безопасность и удобство работы при установке анкеров. После установки щитов в котловане верхние части стоек с помощью карабинов, канатов и блок-роликов с зажимами закрепляются на грунтовых анкерах. При необходимости дополнительно устанавливают раскрывные распорки.

Спуск в котлован для установки распорок и работы осуществляют по специальной лестнице ПУС для котлованов или другой надежно закрепленной лестнице.

Грунтовые анкера в стесненных условиях могут быть забиты в твердый, омерзший грунт или даже в асфальтовое дорожное покрытие. В этом случае может быть значительно затруднено извлечение анкеров при демонтаже крепи. Безопасное и эффективное извлечение анкеров из любого грунта обеспечивает приспособление «ДОСТАНТЕХ».



Конструкция и особенности применения крепи представлены в обучающем фильме: <https://youtu.be/DOq1MbdwtE>

Дополнительно крепь может быть укомплектована раскрывными распорками (1), светильником сигнальным (2) для обозначения мест проведения раскопок в темное время суток, установкой осветительной переносной УОП-12 (3), полкой ПРО (4) для осуществления временного перехода над траншеей шириной не более 1,5 м (которая также может быть использована в качестве носилок) и специальной лестницей (5) для котлованов с защитой от опрокидывания и соскальзывания.